

# NAVEGANDO RESPONSABLEMENTE

Informe de Sostenibilidad 2025/26



# DEFENDEMOS EL TRANSPORTE Y LA LOGÍSTICA FIABLES EN UN MUNDO EN CONSTANTE CAMBIO

Great White Fleet existe para ser el socio preferido en el transporte refrigerado. Para nosotros, cada contenedor cuenta, por eso nuestras soluciones integrales están diseñadas específicamente para satisfacer las necesidades únicas de nuestros clientes.

En este, nuestro primer Informe de Sostenibilidad, compartimos los pasos que estamos dando para integrar la sostenibilidad en nuestro negocio y en nuestros servicios, y para ofrecer el mejor y más responsable servicio posible, ahora y en el futuro.

Si bien este informe detalla nuestra situación actual y nuestro camino futuro hacia un transporte responsable, también es una ocasión para celebrar nuestro recorrido. Durante los últimos diez años, hemos invertido significativamente en un crecimiento sostenible y resiliente, sobre el que se construye nuestra estrategia de futuro.



**PUERTOS**  
PÁGINA 15



**BUQUES**  
PÁGINA 18



**EQUIPOS**  
PÁGINA 20

# UN MENSAJE DE NUESTRO PRESIDENTE

Es tanto un privilegio como una responsabilidad presentar la primera edición del Informe de Sostenibilidad de Great White Fleet. Queremos mostrar no solo nuestros servicios, sino también los avances logrados, los retos a los que nos enfrentamos y la dirección futura de nuestro compromiso con la sostenibilidad.

Durante más de un siglo, Great White Fleet ha sido sinónimo de progreso, resiliencia y conexión: uniendo continentes, entregando mercancías y apoyando medios de vida. Sin embargo, hoy, ante un clima cambiante, unas expectativas sociales en evolución y la necesidad de proteger nuestro planeta para las futuras generaciones, nuestras responsabilidades se han ampliado.

El éxito ya no se mide únicamente por la distancia recorrida o la carga entregada. Actualmente, también lo evaluamos a través de la eficiencia de nuestros buques, la integridad de nuestra cadena de suministro, la fiabilidad de nuestros servicios y el bienestar de las personas y comunidades a las que servimos.

Este informe refleja el esfuerzo de muchas personas en toda nuestra organización. Demuestra cómo estamos midiendo nuestra huella de carbono, explorando tecnologías energéticas más limpias y apoyando a las comunidades a las que

prestamos servicio. Asimismo, detalla las áreas en las que debemos seguir avanzando.

Estamos orgullosos de la dedicación de nuestro equipo, pero reconocemos que estamos al inicio de nuestro camino hacia la sostenibilidad. Queremos asegurarnos de que nuestra compañía no solo siga siendo el líder más fiable y preferido en soluciones de transporte de carga refrigerada, sino que también se convierta en un referente en sostenibilidad dentro del sector marítimo global. Y el verdadero liderazgo implica ser honestos sobre dónde debemos mejorar. Great White Fleet está comprometida a hacer su parte, tanto en tierra como en el mar.

Nos ilusiona colaborar con nuestros clientes, grupos de interés y socios mientras navegamos con determinación, claridad y responsabilidad hacia un futuro marítimo más sostenible. Gracias, una vez más, por acompañarnos y por vuestro apoyo continuo a esta visión compartida.

**Stefano Di Paolo,**  
Presidente, Great White Fleet



**“NOS ENORGULLECE  
COMPARTIR CÓMO ESTAMOS  
MIDIENDO NUESTRA HUELLA  
DE CARBONO, EXPLORANDO  
TECNOLOGÍAS ENERGÉTICAS  
MÁS LIMPIAS Y APOYANDO  
A LAS COMUNIDADES A LAS  
QUE SERVIMOS.”**

# NUESTRA COMPAÑÍA

Como el principal operador marítimo hacia América y Europa, y como orgullosa subsidiaria de Chiquita Brands International, en Great White Fleet nuestra prioridad es garantizar un transporte seguro y eficiente.

A lo largo de nuestros 150 años de actividad, hemos desarrollado una experiencia única en soluciones logísticas marítimas e intermodales personalizadas, guiados por una misión clara:

**Maximizar la utilización de nuestros buques y ser líderes de referencia en el transporte de carga refrigerada, cumpliendo nuestra promesa de fiabilidad y calidad en cada etapa del proceso.**

En 2025, transportaremos aproximadamente 3.000 toneladas de fruta fresca y 1.400 toneladas de otras mercancías.

## NUESTROS VALORES

Nos apasiona mantener los valores que forman el núcleo de nuestra compañía:

**Integridad:** Actuamos con honestidad y transparencia, construyendo confianza en cada relación.

**Respeto:** Fomentamos una cultura en la que cada cliente, empleado y socio se siente respetado y valorado.

**Compromiso:** Nos dedicamos a ofrecer un servicio personalizado y fiable, generando un impacto positivo en las comunidades donde operamos.

**Responsabilidad:** Asumimos la responsabilidad de nuestras acciones, manteniendo los más altos estándares de seguridad y responsabilidad.

**Especialización en carga refrigerada:** Lideramos el sector en soluciones logísticas, garantizando una calidad y cuidado excepcionales en cada contenedor.

Estos valores definen nuestra forma de prestar servicios, orientan nuestras relaciones con clientes y socios, y nos impulsan a ofrecer opciones de transporte marítimo más seguras, eficientes y sostenibles.

**150+**  
años de trayectoria



Presencia en

**200+**

países, transportando fruta tropical y carga de línea



**220+**  
empleados



**4,400**

toneladas de mercancía transportada



## NUESTRA HISTORIA

En 1870, el Capitán Lorenzo Dow Baker decidió arriesgarse, cargando 160 racimos de plátanos en su goleta en Jamaica y navegando hacia Nueva Jersey. Sin refrigeración moderna, mantener la fruta fresca era una apuesta, pero Baker tuvo suerte y pudo vender los plátanos obteniendo una buena ganancia.

Por esa misma época, el comerciante de productos agrícolas de Boston, Andrew Preston, vio el potencial de esta fruta exótica y comenzó a difundir su interés. Mientras tanto, en Costa Rica, el minero Cooper Keith estaba construyendo una vía férrea y se dio cuenta de que los plátanos podían ofrecer una carga regular y una fuente de ingresos estable. Los esfuerzos de estos tres hombres confluyeron en 1885 con la creación de la Boston Fruit Company, que posteriormente se convertiría en la United Fruit Company.

A medida que la empresa crecía, se enfrentaba al reto de entregar plátanos percederos en buen estado a mercados lejanos. Para hacer frente a ello, United Fruit fue pionera en la transición de los barcos de vela tradicionales a buques de vapor con refrigeración. Este avance permitió que los plátanos llegaran frescos, abriendo nuevos mercados para los productores.

A principios del siglo XX, United Fruit estableció su propia operación de transporte marítimo dedicada, conocida como la "Great White Fleet". Bautizada en honor a la famosa flota naval del presidente Theodore Roosevelt y fácilmente reconocible por sus cascos blancos relucientes, estos barcos se convirtieron en símbolo de envío fiable de plátanos, un legado que perdura hasta hoy.



# NUESTROS SERVICIOS



Con más de 150 años de experiencia, Great White Fleet combina itinerarios de navegación fiables, embarcaciones de última generación, soluciones de transporte integradas y un equipo de profesionales expertos e innovadores para ofrecer soluciones logísticas adaptadas a cada cliente.

Estamos comprometidos con el cuidado, la fiabilidad, la flexibilidad y un servicio personalizado. Nuestro equipo mantiene relaciones sólidas con nuestros clientes y se toma el tiempo necesario para comprender a fondo sus negocios. Esta dedicación ha convertido a Great White

Fleet en el socio preferente de algunas de las organizaciones líderes a nivel mundial, contribuyendo a que el flujo de mercancías se mantenga de forma fluida y continua.

## OFRECEMOS LAS OPCIONES ADECUADAS

Nuestros clientes buscan soluciones personalizadas que les ayuden a transportar su carga de manera segura y eficiente desde el origen hasta el destino.

Al acudir directamente a nuestro equipo, diseñamos soluciones a medida en tres áreas clave de negocio:

- Puertos estratégicamente ubicados
- Buques energéticamente eficientes
- Equipos de última generación (por ejemplo, contenedores refrigerados modernos)

- US WEST COAST
- US GULF
- US EAST COAST
- EU NORTH

## EXPERIENCIA Y CONFIABILIDAD

Nuestra misión es ser el socio de transporte preferido para la carga refrigerada entre los Trópicos, Norteamérica y Europa.

Nuestra trayectoria con Chiquita nos ha convertido en especialistas en logística refrigerada. Aunque una parte significativa de nuestro volumen corresponde a carga seca, nuestra fortaleza sigue estando en los productos congelados y frescos, donde la puntualidad y la manipulación son fundamentales. Gracias a nuestros contenedores refrigerados especializados, podemos ofrecer una logística integral y de alto valor añadido.

Disponemos de una amplia gama de opciones, incluyendo servicios semanales entre Centroamérica y determinadas áreas de Norteamérica, así como rutas entre Europa y ubicaciones en Centroamérica. Nuestros terminales exclusivos y libres de congestión proporcionan a los clientes la tranquilidad de que su carga llegará puntualmente.

## ENTREGA PUERTA A PUERTA

Además de nuestros servicios marítimos, Great White Fleet ofrece recogida y entrega puerta a puerta en varias zonas, optimizando el proceso logístico de principio a fin. Este servicio integral está respaldado por oficinas logísticas dedicadas en Centroamérica, lo que nos permite ofrecer un soporte personalizado, cercano a las operaciones de nuestros clientes y garantizar una atención ágil y humana en todo momento.

**“AUNQUE ESTAMOS CRECIENDO Y MODERNIZÁNDONOS CON TECNOLOGÍA DE ÚLTIMA GENERACIÓN, NUESTROS VALORES FUNDAMENTALES PERMANECEN INTACTOS. NUESTRO OBJETIVO ES SER UN TRANSPORTISTA PREMIUM Y ESPECIALIZADO PARA AQUELLOS CLIENTES QUE VALORAN LA ESTABILIDAD Y EL CUIDADO POR ENCIMA DE LA ESCALA.”**

**Simon T. Cole,**  
Director, Great White Fleet



## OFERTAS DE SERVICIO

### 1. SERVICIOS SEMANALES ENTRE CENTROAMÉRICA Y:

- Sur de Florida
- Golfo de EE. UU
- Costa Oeste
- Costa Este

### 2. SALIDAS SEMANALES FIJAS, TERMINALES DEDICADOS Y LIBRES DE CONGESTIÓN

### 3. WEEKLY SERVICE BETWEEN EUROPE AND COSTA RICA, NICARAGUA, HONDURAS, GUATEMALA AND EL SALVADOR

### 4. SERVICIO SEMANAL ENTRE EUROPA Y COSTA RICA, NICARAGUA, HONDURAS, GUATEMALA Y EL SALVADOR

### 5. OFICINAS DEDICADAS DE CHIQUITA LOGISTICS SERVICES EN TODA CENTROAMÉRICA



# NUESTRO ENFOQUE HACIA LA SOSTENIBILIDAD

Nuestro enfoque hacia la sostenibilidad se fundamenta en nuestros valores y está guiado por nuestro espíritu innovador. Invertimos continuamente en tecnologías y prácticas operativas más eficientes energéticamente, que contribuyen a reducir las emisiones y conservar los recursos.

A través de estos esfuerzos, nos comprometemos a reducir nuestra huella de carbono y a apoyar un futuro de menor impacto tanto para nuestro sector como para nuestros clientes.

Somos conscientes de que el transporte marítimo implica mucho más que el simple traslado de mercancías; se trata también de conectar personas y comunidades. Por ello, mantenemos nuestro compromiso de generar un impacto positivo: desde la creación de oportunidades laborales hasta la colaboración estrecha con socios locales, trabajamos para respaldar a las comunidades que impulsan nuestro negocio.

## NUESTRO ENFOQUE

Queremos que nuestros esfuerzos por mejorar la sostenibilidad de nuestras operaciones sean lo más eficaces posible. Trabajamos para reducir nuestro impacto ambiental y proteger los ecosistemas naturales mediante prácticas operativas responsables, incluida la implantación de un Sistema de Gestión Ambiental (SGA) alineado con la norma ISO 14001, que favorece la mejora continua.

Como ciudadanos corporativos responsables, también nos sentimos orgullosos de nuestro compromiso a largo plazo con las comunidades en las que vivimos y trabajamos, a través de la participación en proyectos comunitarios y programas filantrópicos. Hace más de una década adoptamos la norma SA8000 de Social Accountability International sobre derechos laborales como herramienta para medir y mejorar nuestras prácticas. Para ampliar nuestro impacto, animamos a nuestros empleados a involucrarse personalmente en sus comunidades, incluyendo el aprovechamiento del día remunerado de voluntariado que ofrecemos anualmente.

## ASPECTOS DESTACADOS 2024/25

Navegamos por primera vez utilizando biocombustibles. El buque *MV Chiquita Century* evitó aproximadamente 12,7 toneladas métricas de CO<sub>2</sub> en su travesía desde Vlissingen, Países Bajos.



Viaje inaugural del *Chiquita Harvester*, un buque diseñado para operar con un menor consumo de combustible, aprovechando la energía eléctrica en puerto. Esta embarcación también permite una logística optimizada, reduciendo los tiempos de tránsito de los productos.



Incorporamos 800 unidades de refrigeración Carrier Transicold PrimeLINE® a nuestra flota, que ayudan a reducir el consumo energético hasta un 35% respecto a modelos anteriores.



Finalizamos la construcción de un canal de drenaje de 435 metros en Puerto Barrios, Guatemala, para reducir la contaminación, mejorar el flujo de aguas residuales y potenciar los espacios públicos.



# NUESTRO CAMINO HACIA LA REDUCCIÓN DE EMISIONES

En todo el sector marítimo, se están explorando diversas soluciones tecnológicas para ayudar a reducir la huella ambiental del transporte marítimo, incluidas alternativas de combustibles y la propulsión asistida por viento.

Al mismo tiempo, las expectativas y los requisitos regulatorios están aumentando, así como la presión para reducir las emisiones del sector marítimo, que representan aproximadamente el 3% del total global. <sup>1</sup> Esto incluye los límites obligatorios de emisiones de la Organización Marítima Internacional y el Sistema de Comercio de Emisiones de la Unión Europea, que en 2024 se amplió para cubrir buques de más de 5.000 toneladas brutas.

Las expectativas en torno al uso de combustibles también están creciendo. Por ejemplo, en Europa, la normativa FuelEU Maritime entró en vigor en 2024. Esta nueva regulación está diseñada para aumentar la proporción de combustibles renovables y de bajas emisiones de carbono utilizados por el transporte marítimo internacional. La Organización Marítima Internacional también tiene previsto introducir una regulación mundial sobre combustibles en 2027, y se ha fijado como objetivo reducir en un 50% el consumo de combustibles tradicionales para 2050.

En Great White Fleet, seguimos invirtiendo en soluciones para reducir nuestras emisiones, recopilando datos anualmente que nos permiten evaluar nuestro progreso, conocer nuestra situación actual y trazar un camino hacia un transporte marítimo más responsable.



**“LA CONSERVACIÓN DE ENERGÍA Y COMBUSTIBLE ES VITAL PARA NUESTRAS OPERACIONES, YA QUE NOS AYUDA A REDUCIR NUESTRA HUELLA DE CARBONO.”**

**Stefano Di Paolo,**  
Presidente de Great White Fleet

<sup>1</sup> Fuente: [Shipping industry still at sea as it tries to navigate to net zero](#) | Reuters.

## CREANDO EFICIENCIA EN EL USO DE COMBUSTIBLE EN CADA VIAJE

En 2024, las emisiones absolutas de CO<sub>2</sub> de nuestra flota totalizaron 528.367 toneladas métricas<sup>2</sup>, lo que representa una ligera reducción de 5.000 toneladas respecto a 2023.

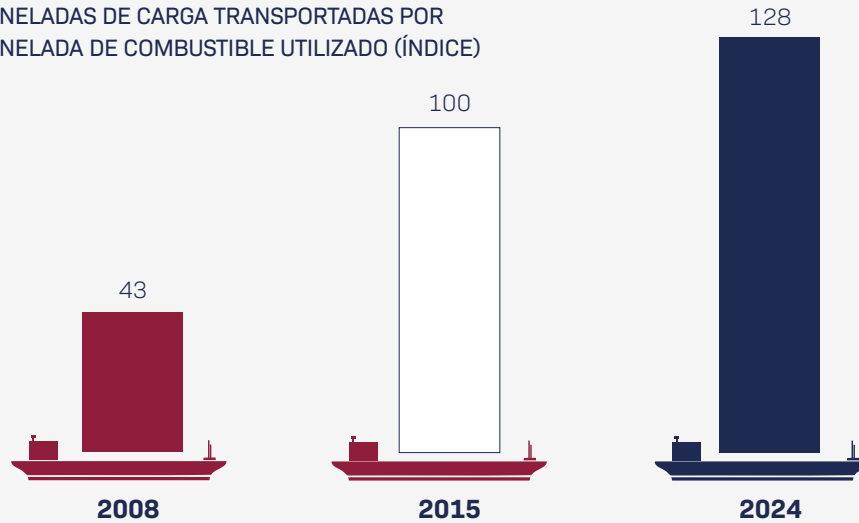
Durante los últimos diez años, hemos logrado reducir de manera significativa nuestra intensidad de emisiones. Hemos incrementado la carga transportada en aproximadamente un 16%, mientras que el consumo de combustible ha disminuido en un 9%. En conjunto, esto significa que movemos más carga utilizando menos combustible, lo que supone un aumento notable en la eficiencia del transporte y una menor huella ambiental. Este avance es resultado de nuestra transición hacia la contenedorización total en todas nuestras rutas, optimizando así el espacio en cada buque.

De forma continua, investigamos nuevas tecnologías que puedan mejorar aún más nuestra eficiencia, como la utilización de pronósticos meteorológicos mejorados por IA para evitar condiciones meteorológicas adversas. Esto nos permite optimizar las rutas y limitar las emisiones de CO<sub>2</sub> en cada trayecto que realizamos. Nuestro siguiente paso será utilizar los datos recopilados hasta la fecha para desarrollar un compromiso de reducción de emisiones.

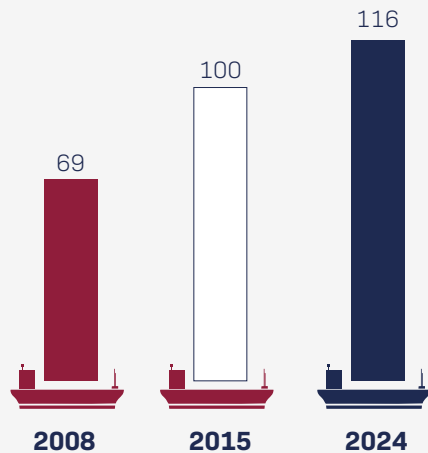
<sup>2</sup> Datos de emisiones relacionados con los buques de la Great White Fleet. Se excluyen otras operaciones, como oficinas y desplazamientos laborales.

## COMBUSTIBLE USADO Y CARGA TRANSPORTADA

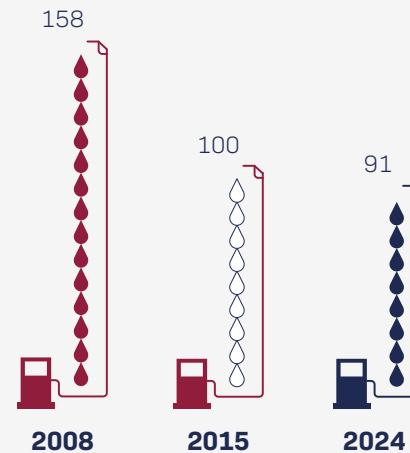
TONELADAS DE CARGA TRANSPORTADAS POR TONELADA DE COMBUSTIBLE UTILIZADO (ÍNDICE)



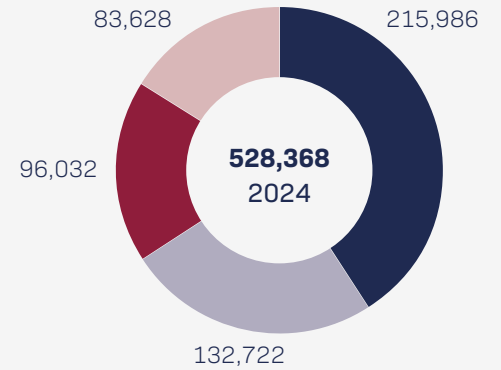
TOTAL DE TONELADAS DE CARGA TRANSPORTADAS (ÍNDICE)



BÚNKER (COMBUSTIBLE) CONSUMIDO (ÍNDICE)



EMISIONES DE CO<sub>2</sub> (TONELADAS MÉTRICAS) POR LÍNEA NAVIERA



EU North	<b>41%</b>	<b>215,986</b>
U.S. Gulf	<b>25%</b>	<b>132,722</b>
U.S. West Coast	<b>18%</b>	<b>96,032</b>
U.S. East Coast	<b>16%</b>	<b>83,628</b>

## PRUEBAS CON BIOCOMBUSTIBLES

Con el objetivo de seguir reduciendo las emisiones derivadas del uso de combustibles, hemos iniciado la prueba de biocombustibles en nuestras operaciones y llevamos a cabo nuestro primer piloto en 2025.

Descubre más sobre esta prueba exitosa en ["Piloto de biocombustibles en nuestra flota"](#).

## MODERNIZACIÓN DE BUQUES

Hemos realizado inversiones en la modernización de nuestros buques, lo que nos ha permitido reducir la edad media de nuestra flota. En 2015, la edad promedio de nuestros buques era de 16,6 años. Actualmente, hemos conseguido disminuirla a 14,3 años. En 2026, incorporaremos dos nuevos buques, lo que reducirá aún más la edad media de la flota.

Descubre más sobre [cómo estamos mejorando nuestros buques](#).

### EDAD PROMEDIA DE LOS BUQUES

2008	2015	2025
14.9 años	16.6 años	14.3 años

## MEJORA DE NUESTROS EQUIPOS

En 2015, contábamos con 15.000 contenedores, con una huella media de emisiones de 2,8 KW por contenedor al año. Al avanzar hacia nuestro objetivo de alcanzar el 100% de contenedorización, hemos incrementado la eficiencia de nuestros equipos, empleando tecnologías de vanguardia como Daikin, el modo FuelWise de Carrier y la tecnología Star Cool. Gracias a ello, la huella de carbono promedia actual por contenedor al año es de 2,0 KW. Prevemos una reducción adicional en 2026, debido a la incorporación de nuevos contenedores a la flota, con un consumo esperado de 1 KW.

Descubre más sobre [nuestra utilización de la tecnología Star Cool](#).



## NUESTRA RUTA PARA LA REDUCCIÓN DE EMISIONES

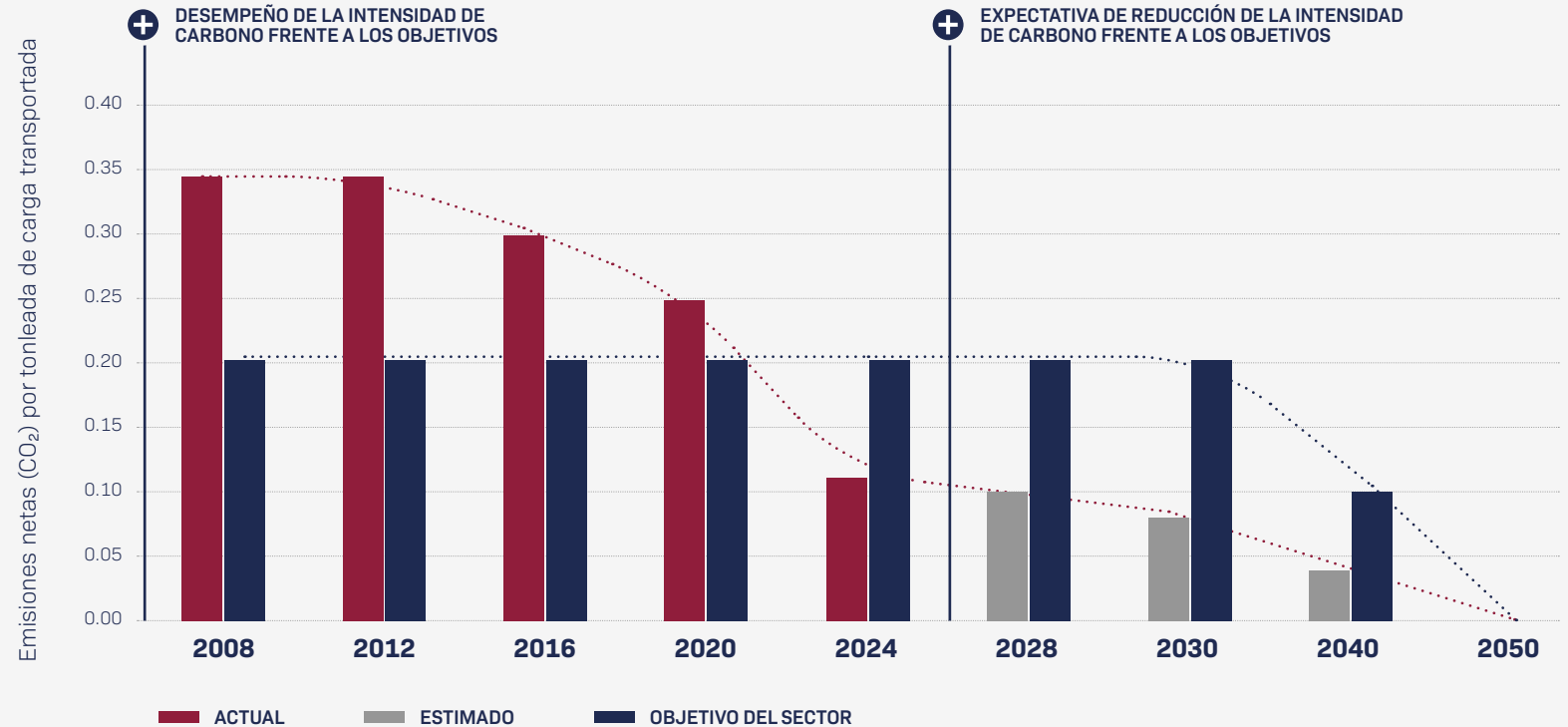
En abril de 2025, la Organización Marítima Internacional (OMI) acordó su Marco de Emisiones Netas Cero para la industria del transporte marítimo. Si el Comité de Protección del Medio Marino (MEPC) de la OMI lo ratifica en octubre de 2025, entrará en vigor en 2027.

El Marco establece dos mecanismos para la descarbonización. Uno regula las emisiones de los buques y otro permite que los propietarios que superen los niveles de carbono acordados puedan intercambiar créditos de carbono con aquellos que se encuentren significativamente por debajo de dichos niveles.

Si se aprueba, estamos bien posicionados para cumplir los requisitos: una reducción absoluta de al menos el 20 %—idealmente del 30 %—y una reducción de la intensidad de emisiones del 40 % para 2030 (en comparación con la línea base de 2008).

En 2023, logramos ambos objetivos (véase el gráfico del Camino de Reducción). De cara a 2040, será necesario reducir tanto las emisiones absolutas como la intensidad de emisiones en torno al 80 % para cumplir con la normativa internacional. La hoja de ruta que seguimos actualmente está alineada con esta ambición y confiamos en que nuestras nuevas embarcaciones, junto con las pruebas y el uso de biocombustibles, contribuirán a seguir reduciendo la intensidad de emisiones.

### NUESTRA RUTA PARA LA REDUCCIÓN DE LA INTENSIDAD DE EMISIONES



# UN ENFOQUE EN NUESTROS CLIENTES

En Great White Fleet, nos enorgullece enormemente distribuir productos de la más alta calidad a consumidores de todo el mundo. A continuación, presentamos algunos ejemplos de cómo estamos mejorando la logística para nuestros clientes, ayudándoles a llevar sus mercancías al mercado de forma rápida, eficiente y sostenible.

## NAVEGANDO CON ÉXITO LOS DESAFÍOS GLOBALES

“En tiempos de crisis es cuando realmente se pone en valor una relación de colaboración. Para McCain, la pandemia de la COVID-19 supuso retos sin precedentes en toda nuestra cadena de suministro global. Ante la saturación de puertos y servicios logísticos, nos vimos obligados a afrontar la compleja tarea de invertir el flujo de nuestros productos mediante un proceso de ‘logística inversa’.

El enfoque de Great White Fleet en el servicio al cliente resultó fundamental para superar esta crisis. Su profundo conocimiento de nuestro negocio, junto con su experiencia y profesionalismo, permitieron una solución fluida y eficaz. Esta alianza ejemplar es solo una muestra de la solidez y perdurabilidad de nuestra relación.

El equipo de Great White Fleet ofrece de forma constante soluciones logísticas innovadoras, fomentando a la vez vínculos personales que trascienden la relación tradicional proveedor-cliente: se han convertido en socios preferentes y aliados estratégicos.”



**Johanna Skala,**  
Director Supply Chain,  
Latin America, McCain



## OFRECIENDO UN SERVICIO VERDADERAMENTE PERSONALIZADO

“Great White Fleet ha sido un socio constante y de confianza para Interra. Valoramos su gama de servicios y su competitividad en precios, pero lo que realmente les distingue es su atención personalizada.

El equipo se toma el tiempo necesario para comprender nuestro negocio y nos ofrece soluciones que ayudan a mantener nuestra cadena de suministro funcionando sin contratiempos. Cuando surgen desafíos, los gestionan de manera profesional y orientada al servicio, lo que nos aporta confianza y tranquilidad.”



**Claudia V. Membreno,**  
Senior Vice President,  
Risk Management and  
Operations, Interra  
International, LLC



## EXCELENCIA DEMOSTRADA EN EL TRANSPORTE DE FRUTA FRESCA

“En Agropecuaria Montelíbano estamos comprometidos con ofrecer melones seguros, saludables y deliciosos a consumidores de todo el mundo. La mayoría de las navieras no comprende plenamente los requisitos específicos para el transporte de fruta fresca. Nuestra carga es altamente sensible tanto a la temperatura como a los tiempos de tránsito; cualquier retraso puede reducir significativamente la vida útil del producto, afectando a nuestros clientes. Great White Fleet comprende estas particularidades y nos proporciona soluciones logísticas a medida que responden exactamente a nuestras necesidades.

Great White Fleet ha sido un socio estratégico a lo largo de toda la historia de Agropecuaria Montelíbano. Compartimos una relación comercial sólida y cercana, basada en valores alineados y una visión compartida de éxito a largo plazo. Al mismo tiempo, demuestran un firme compromiso con la sostenibilidad, especialmente a través de la modernización de su flota y contenedores, con especial atención a la reducción de emisiones de CO<sub>2</sub>. Con Great White Fleet, tenemos la tranquilidad de que nuestros envíos están en manos expertas.”



**Keny Giancarlo Molina Toro,**  
Commercial Director,  
Grupo Agrolíbano



## UNA REPUTACIÓN DE CONFIABILIDAD

“Helmsman Freight Solutions, una filial de Quirch Foods, ofrece servicios logísticos especializados con un enfoque en cadenas de suministro a temperatura controlada, apoyando tanto a nuestra empresa matriz como a una cartera creciente de clientes externos. Elegimos a Great White Fleet por su reputación de fiabilidad, sus itinerarios de tránsito consistentes y su servicio excepcional, adaptado a las necesidades de la logística refrigerada. Su servicio proactivo, capacidad de respuesta y compromiso con los estándares de la cadena de frío los convierten en una parte esencial de nuestra estrategia logística.

Great White Fleet ofrece soluciones flexibles y adaptadas a las condiciones cambiantes del mercado, algo que muchos operadores globales no logran proporcionar de manera constante. Son más que un proveedor logístico: operan como una extensión de nuestro equipo, ayudándonos a anticipar y superar retos en una cadena de suministro global y dinámica. Recomendamos regularmente a Great White Fleet a colegas del sector logístico alimentario y de la cadena de frío por su fiabilidad, atención al detalle y compromiso con el servicio al cliente.”



**Norma Alfonso,**  
Logistics Manager,  
Helmsman



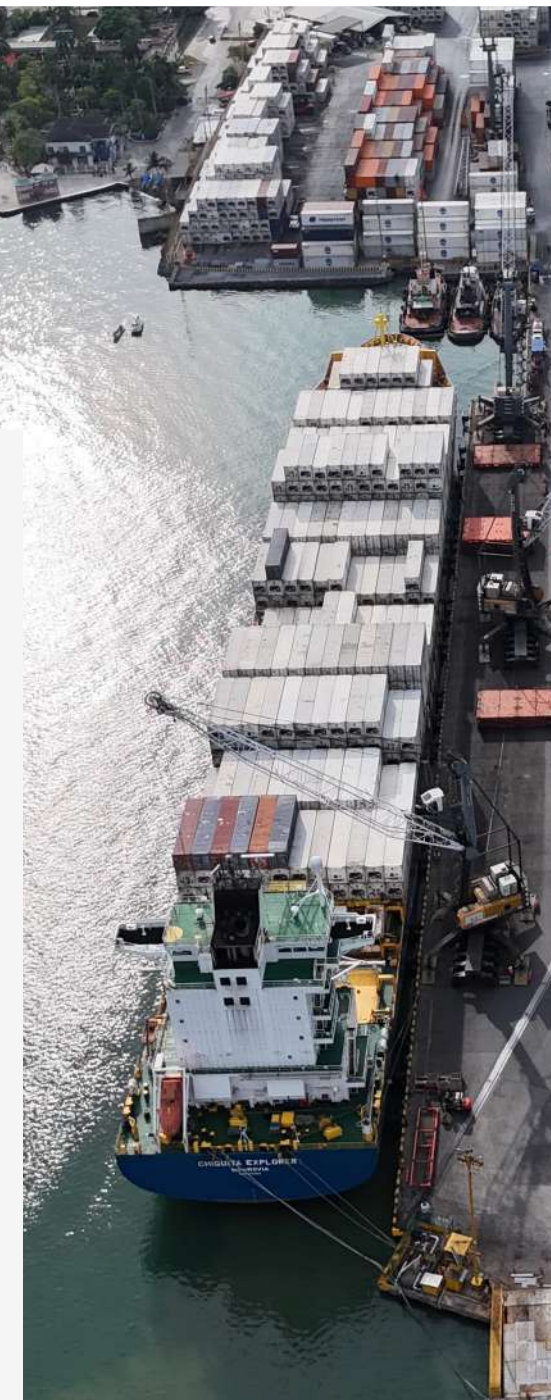
## UN SOCIO PROACTIVO Y PREFERIDO

“Confiamos en Great White Fleet para nuestros envíos hacia y desde Centroamérica. Su flexibilidad, actitud proactiva y rapidez en la toma de decisiones los convierten en un socio preferente y muy valorado. Apreciamos la mentalidad colaborativa de su equipo y su capacidad para acompañarnos y aportar soluciones en cada etapa del proceso.

Su capacidad de respuesta ante circunstancias cambiantes y su enfoque proactivo a la hora de ofrecer soluciones demuestran un alto nivel de flexibilidad y compromiso. Para Blue Water Shipping, es un placer trabajar juntos.”



**Michael Leentjes,**  
Regional Director  
EMEA Reefer Sea,  
Blue Water Shipping



# PUERTOS

Nuestros puertos constituyen una parte fundamental de nuestro negocio, actuando como centros estratégicos para la carga, descarga y transferencia de mercancías para nuestros clientes. En las regiones donde operamos, contamos con puertos ubicados en áreas estratégicamente seleccionadas con el objetivo de optimizar los servicios que ofrecemos a nuestros clientes.



**“LAS OPERACIONES PORTUARIAS EFICIENTES Y FIABLES FACILITAN LA ENTREGA RÁPIDA Y PUNTUAL DE LA CARGA, AYUDANDO A NUESTROS CLIENTES A CONECTAR CON LOS MERCADOS GLOBALES.”**

## NUESTROS SERVICIOS

Nos enorgullece ofrecer soluciones integrales de transporte de mercancías, con un servicio personalizado en las rutas entre Norteamérica, Centroamérica y el norte de Europa. Detrás de este servicio se encuentra una red avanzada de personal portuario, instalaciones y tecnología que nos permite mantenernos ágiles, seguros y, lo más importante, fiables.

## SOSTENIBILIDAD

En todas las operaciones portuarias, nos centramos en garantizar prácticas responsables y entornos de trabajo seguros para nuestros empleados, al mismo tiempo que contribuimos a las comunidades en las que vivimos y trabajamos.

Para facilitar el movimiento de productos, contamos con presencia en las siguientes ubicaciones portuarias:



### NORTE AMÉRICA

Port Hueneme, California  
Freeport, Texas  
Gulfport, Mississippi  
Port Everglades (Hollywood), Florida  
Port of Wilmington, Delaware  
Puerto Madero (Chiapas), Mexico



### LATINO AMÉRICA

Puerto Quetzal, Guatemala  
Moín, Costa Rica  
Puerto Barrios, Guatemala  
Puerto Manzanillo, Mexico  
Puerto Madero (Chiapas), Mexico  
Puerto Paita, Peru  
Puerto Callao, Peru  
Puerto Cortés, Honduras



### EUROPA

Sheerness, UK  
Vlissingen, Netherlands

## ENFOQUE EN PUERTO BARRIOS

Durante más de 30 años, hemos mantenido operaciones en la Terminal Ferroviaria Portuaria de Puerto Barrios, en Guatemala. Ubicado en el Golfo de Honduras, este puerto es la principal terminal marítima caribeña del país.

Puerto Barrios inició su plan de desarrollo en 2015 y actualmente está ejecutando la Fase 4. Gracias a este proceso, se ha logrado un crecimiento y una mayor eficiencia en el número de contenedores equivalentes a veinte pies (TEU) gestionados, pasando de 8.676 por semana en 2014 a 11.738 en 2024. Se prevé que esta cifra supere los 13.500 TEU al cierre de 2028.

- Capacidad de conexiones para carga refrigerada: 2.300 contenedores
- Almacén refrigerado con 1.980 posiciones de carga paletizada
- Áreas de inspección de carga: 24 posiciones
- 2 básculas para VGM
- Equipos para manipulación de contenedores: 13 máquinas
- Escáner de inspección no intrusiva: 1 unidad, con capacidad para 250 contenedores por hora
- Muelles: 3, con hasta 250 metros de longitud
- Calado: 12,5 metros de profundidad
- Grúas portuarias: 4 grúas móviles Liebherr 420 MHC Post Panamax
- Remolcadores para asistencia a buques: 3 unidades

## UN ENTORNO DE TRABAJO RESPONSABLE EN PUERTO BARRIOS

Durante más de 20 años, hemos mantenido la certificación conforme al Código Internacional para la Protección de Buques e Instalaciones Portuarias (PBIP) en Puerto Barrios, lo que demuestra nuestro firme compromiso con la seguridad marítima y la creación de un entorno laboral responsable.

Asimismo, contamos con certificaciones del programa Alianza Aduana-Comercio contra el Terrorismo (C-TPAT) y del Sistema de Gestión de Control y Seguridad, avalado por la Superintendencia de Administración Tributaria de Guatemala. Como parte de nuestras acciones para combatir actividades ilícitas en la cadena de suministro, cada año escaneamos aproximadamente 300.000 contenedores.

Además, cumplimos con el Convenio MARPOL, aplicando medidas preventivas para evitar derrames marinos y reafirmando así nuestro compromiso con la protección del medio ambiente.



## SALUD, SEGURIDAD Y BIENESTAR

La seguridad y el bienestar de las personas que gestionan y trabajan en nuestros puertos son de vital importancia para nuestro negocio. Cada año, fortalecemos nuestros programas de formación para aumentar la comprensión de los empleados sobre temas de seguridad, desarrollar competencias clave y fomentar una cultura de seguridad proactiva en toda la organización. Nuestros responsables de salud laboral ofrecen apoyo a los empleados, abordando tanto consultas o cuestiones relacionadas con el trabajo como aquellas ajenas a este, contribuyendo así a un mayor bienestar general.

En nuestra operación portuaria en Puerto Barrios, implementamos un Sistema de Gestión de Salud y Seguridad conforme a la norma ISO 45001. Además, en los últimos años, gracias al esfuerzo colectivo de nuestro equipo de trabajo, las tasas de frecuencia y gravedad de los accidentes

laborales han disminuido significativamente, lo que refleja la eficacia de nuestras acciones preventivas y nuestro firme compromiso con una cultura de seguridad. A través del seguimiento y la recolección de comentarios, hemos constatado que el 96% de los trabajadores que reciben retroalimentación sobre comportamientos inseguros evitan repetir dichas acciones.

La media de la tasa de tiempo perdido en operaciones portuarias, según la Oficina de Estadísticas Laborales de EE. UU., es del 4,6%;<sup>3</sup> nuestra función logística registra menos de un incidente laboral por cada 200 horas trabajadas, lo que equivale a una tasa del 0,96%. Cada incidente, en promedio (2021–2024), resultó en 14 días perdidos, cifra que se redujo a solo 5,5 en 2024 (relación entre días perdidos y horas trabajadas).

## DESEMPEÑO EN MATERIA DE SEGURIDAD EN NUESTRAS OPERACIONES LOGÍSTICAS EN LATINOAMÉRICA

	2021	2022	2023	2024
<b>Tasa de tiempo perdido</b>	1.07	0.71	0.65	0.96
<b>Índice de gravedad</b>	27.06	9.02	14.68	5.52

Tasa de tiempo perdido: Incidentes con tiempo perdido por cada 200.000 horas trabajadas. Los datos incluyen todas las operaciones de Logística, no solo Barrios (GT, PN, MX, HN).

Índice de gravedad: Gravedad en función de los días de ausencia por discapacidad.

<sup>3</sup> Fuente: <https://www.bls.gov/web/osh/table-1-industry-rates-national.htm>.

## APOYO A EMPLEADOS Y COMUNIDADES LOCALES

Operando en el corazón de las comunidades de Norte y Centroamérica, contamos con un sólido historial de respaldo a nuestras áreas locales, invirtiendo tiempo y recursos para mejorar la calidad de vida. Nuestra iniciativa “Escuela de Conductores” es un nuevo proyecto educativo con un propósito social: fomentar el desarrollo de competencias técnicas para la operación segura de maquinaria pesada. Abierto al público, este proyecto tiene como objetivo aumentar el número de personas capacitadas para conducir camiones, generando así nuevas oportunidades de empleo y crecimiento económico.

Para promover la actividad física, el trabajo en equipo y la implicación comunitaria, también apoyamos a nuestros empleados para que se unan a nuestros equipos deportivos y participen en competiciones locales.

## CONOZCA A MYRA NOHELIA PEREIRA VALDEZ: UNA PIONERA EN OPERACIONES PORTUARIAS

Myra inició su carrera trabajando en plantaciones bananeras y, desde entonces, ha forjado un camino ejemplar en la industria portuaria. Compatibilizando sus responsabilidades como madre, esposa y empresaria, decidió formarse en mecánica automotriz.

A pesar de no ser un recorrido fácil, su dedicación le abrió nuevas oportunidades y, en 2013, Myra se convirtió en la primera mujer operadora de grúas en Puerto Barrios. Este hito allanó el camino para que otras mujeres pudieran desarrollarse profesionalmente en sectores tradicionalmente ocupados por hombres. Desde entonces, ha inspirado a muchas personas a confiar en sus capacidades y perseguir sus sueños.

Actualmente, en Puerto Barrios, el 21 % de los empleados son mujeres, incluidas en puestos que antes eran exclusivos para hombres.

## CONTRIBUCIÓN AL PROGRESO COMUNITARIO EN GUATEMALA

Desde 2015, hemos apoyado el desarrollo comunitario en Puerto Barrios, colaborando en la construcción de un centro deportivo y del ayuntamiento, así como en la renovación de un parque local. Además, patrocinamos la biblioteca municipal, facilitando la instalación de estanterías especialmente diseñadas, mejorando el acceso y proporcionando un entorno más funcional, al tiempo que reforzamos nuestro vínculo con los espacios culturales y educativos de la comunidad. Nuestras contribuciones en 2024 y 2025 se ampliaron al apoyo a los bomberos, un hospital infantil y a iniciativas comunitarias de reciclaje de residuos, mediante aportaciones económicas y de voluntariado.

Más allá de las instalaciones comunitarias, hemos contribuido al desarrollo de la infraestructura de la ciudad, incluyendo la construcción de un canal de drenaje de 435 metros. Con una vida útil estimada de 15 a 20 años, este canal eliminará la

contaminación, mejorará el flujo de aguas residuales, evitará accidentes y contribuirá al mantenimiento y uso comunitario de los espacios públicos de la ciudad.

Puerto Barrios ha experimentado un desarrollo significativo en los últimos 15 años, con un aumento de la población y del tráfico de carga comercial que ha generado mayor tránsito. Esta situación se ha visto agravada por el hecho de que la ciudad y el puerto compartían originalmente una única vía de acceso. En 2015, la Municipalidad de Puerto Barrios puso en marcha su plan de desarrollo vial, que incluyó la restauración de calles —separando los flujos de transporte pesado y urbano— para beneficiar a los residentes y fomentar el turismo. En Chiquita, nos complace haber apoyado este plan y la creación de una ruta de acceso alternativa al puerto. También hemos contribuido en la construcción, reparación y remodelación de la 5ª Avenida de Puerto Barrios, una de las calles más transitadas de la ciudad.



# BUQUES

Durante casi un siglo—desde que nuestros fundadores buscaron soluciones para mantener los plátanos frescos—la innovación ha sido fundamental en nuestro enfoque de la flota. Todo comenzó pintando nuestros buques de blanco para reflejar la luz solar y proteger la mercancía durante el tránsito. Esta filosofía ha continuado con la incorporación de nuevas tecnologías, innovaciones y formas de trabajo, garantizando que nuestros barcos sigan siendo la opción preferida como transportista marítimo de primer nivel.



**“SEGUIMOS MEJORANDO CONTINUAMENTE NUESTROS BUQUES, INNOVANDO PARA MAXIMIZAR LA EFICIENCIA Y REDUCIR LAS EMISIONES.”**

## NUESTROS SERVICIOS

Mantenemos una flota de 12 buques portacontenedores, de los cuales seis son de nuestra propiedad. Además, operamos con una línea de terceros, que transporta una media de 650 contenedores semanales y da servicio tanto a Oriente Medio y Lejano como a todos los países del Mediterráneo. Las tecnologías de vanguardia instaladas a bordo en refrigeración y eficiencia energética nos permiten mantener la mercancía en condiciones óptimas, al tiempo que aseguramos la eficiencia de costes.

Ya sea transportando fruta de Chiquita o carga de terceros, nuestra flota nos permite ofrecer soluciones de transporte flexibles y más sostenibles. Junto con nuestro servicio altamente personalizado, que considera cada embarque y cada contenedor como prioritario, nuestros clientes confían en Great White Fleet como un socio fiable y atento.

La conexión eléctrica en puerto (cold ironing)<sup>4</sup> nos permite reducir las emisiones anuales en

**1,150**  
toneladas métricas

4. La práctica de que un buque, mientras está atracado, apague sus generadores auxiliares y se conecte a la red eléctrica en tierra para alimentar los sistemas a bordo, como la iluminación, la refrigeración y la calefacción.

# “EL FUTURO DE LA FUENTE DE ENERGÍA PARA EL TRANSPORTE MARÍTIMO AÚN NO ESTÁ DEFINIDO. SIN EMBARGO, LOS BIOCOMBUSTIBLES TIENEN SIN DUDA UN PAPEL IMPORTANTE EN LA REDUCCIÓN DE EMISIONES DE LOS MOTORES TRADICIONALES. CON EL CHIQUITA CENTURY, HEMOS COMENZADO A PROBAR COMBUSTIBLES ALTERNATIVOS EN TODA NUESTRA FLOTA.”

**Peter Stedman,**  
Sustainability Director

## SOSTENIBILIDAD

Nuestros buques gozan de una sólida reputación por cumplir con los más altos estándares internacionales de calidad, prestando especial atención a la eficiencia y el desempeño sostenible. Esto no es fruto del azar, sino del trabajo constante de nuestros equipos especializados de ingenieros, que buscan de manera permanente nuevas formas de mejorar nuestra flota.

Por ejemplo, hemos implantado un proceso que permite a los barcos conectarse a

la red eléctrica terrestre mientras están atracados, lo que ha reducido las emisiones en 1.150 toneladas métricas de CO<sub>2</sub> al año.

En 2025, probamos biocombustible en uno de nuestros buques por primera vez y, de forma continua, investigamos nuevas tecnologías que puedan aumentar nuestra eficiencia, como el uso de predicción meteorológica mejorada con IA para evitar condiciones adversas, permitiéndonos aumentar la eficiencia en el consumo de combustible y limitar las emisiones de CO<sub>2</sub>.

<sup>5</sup> Biofuel compliant with ISO 8217:2017, except for the FAME (Fatty Acid Methyl Esters) content.

<sup>6</sup> Derived from the U.S. EPA Greenhouse Gas Equivalencies Calculator.

## PILOTAJE DE BIOCOMBUSTIBLES EN NUESTRA FLOTA

En abril de 2025, el MV *Chiquita Century* realizó por primera vez una prueba con biocombustible. Esta fuente de energía renovable, que suele obtenerse de materiales orgánicos como aceites vegetales o grasas de cocina, representa una alternativa más sostenible frente a los combustibles fósiles. El combustible, entregado en Vlissingen (Países Bajos) y conforme a la normativa ISO<sup>5</sup>, consistía en 110 toneladas métricas, de las cuales el 27 % era biocombustible, y fue utilizado por nuestro buque en su viaje de regreso desde Costa Rica.

La prueba fue un éxito: la travesía se completó con total normalidad y sin incidencias. Gracias al uso de biocombustible en este trayecto, el MV *Chiquita Century* evitó la emisión estimada de 12,7 toneladas métricas de CO<sub>2</sub>, lo que equivale a la distancia recorrida por un coche de gasolina convencional durante unos 52.000 kilómetros.<sup>6</sup>

# ~12.7

toneladas métricas de emisiones de CO<sub>2</sub> evitadas gracias al uso de biocombustible durante el viaje de la MV *Chiquita Century*



# EQUIPO

Nuestra larga trayectoria en el transporte de productos perecederos para Chiquita sustenta nuestro permanente compromiso con la calidad, la fiabilidad y el cuidado. A diferencia de los grandes operadores, que se centran únicamente en el volumen, ofrecemos un servicio más personalizado, aportando experiencia especializada en el transporte refrigerado. Nuestro equipo de primer nivel refuerza esta propuesta de valor, permitiéndonos mantener los productos frescos, informar puntualmente a nuestros clientes y proteger a nuestro equipo.



**“NUESTROS CONTENEDORES DE ÚLTIMA GENERACIÓN, FABRICADOS CON MATERIALES RESISTENTES Y EQUIPADOS CON LAS TECNOLOGÍAS MÁS AVANZADAS, GARANTIZAN QUE LA CARGA PERECEDERA SE MANTENGA FRESCA DESDE EL ORIGEN HASTA EL DESTINO FINAL.”**

## NUESTROS SERVICIOS

Nuestra flota de contenedores está compuesta por los equipos más modernos y de última generación. Los nuevos contenedores se diseñan y fabrican utilizando la tecnología más avanzada del mercado.

Buscamos continuamente nuevas formas de mejorar la eficiencia, la seguridad y la sostenibilidad de nuestro equipamiento. Vamos un paso más allá para garantizar la excelencia y, desde el diseño hasta la producción, cada fase es revisada y supervisada minuciosamente por inspectores profesionales independientes. Este nivel de supervisión rigurosa asegura que nuestros contenedores cumplan siempre con los estándares más exigentes del sector, ofreciendo a nuestros clientes soluciones de transporte ágiles y fiables.

Nuestra gama de equipos incluye, entre otros:

- Contenedores refrigerados para carga
- Vehículos de transporte en puerto
- Tecnologías logísticas
- Contenedores secos y especializados

## CONTENEDORES REFRIGERADOS

Sabemos que mantener la carga fresca es fundamental para nuestros clientes. Por ello, nuestros contenedores refrigerados, conocidos como Reefers, están diseñados meticulosamente para ofrecer el máximo espacio de carga, fiabilidad y eficiencia de costes, viaje tras viaje.

Para 2026, nuestra flota total de Reefers se prevé que alcance los 22.193 contenedores, adquiridos a tres fabricantes diferentes. La renovación periódica de nuestra flota nos permite reducir el consumo energético y, en consecuencia, disminuir nuestras emisiones de carbono.

Cada Reefer ha sido diseñado específicamente para soportar cargas pesadas y adaptarse a las necesidades particulares de nuestros clientes. Los controles avanzados por microprocesador, conformes a la normativa USDA, garantizan una gestión precisa de la temperatura y la humedad, protegiendo incluso los envíos más delicados.

Nuestras bases aisladas incorporan perfiles de suelo en "T" de aluminio y sub-pisos corrugados, proporcionando una resistencia superior y un excelente rendimiento térmico.

Para afrontar las condiciones más exigentes, cada contenedor está revestido con acero inoxidable de calidad silenciador resistente a la corrosión y cuenta con un

sistema de pintura duradero de tres capas. En el interior, los revestimientos de acero inoxidable de alta calidad y las placas de protección de aluminio ofrecen un entorno higiénico y fácil de limpiar que soporta un uso continuado.

Estas características permiten a nuestros clientes confiar en que sus envíos llegarán intactos y puntuales. Saben que nuestra fiabilidad constante, flexibilidad y atención al detalle les ayudarán a potenciar su cadena de suministro, independientemente del destino.

#### CONTENEDORES SECOS

Nos enorgullece ofrecer contenedores secos que establecen el estándar de calidad y fiabilidad en el transporte marítimo internacional. Cada uno de

nuestros contenedores está fabricado con acero Corten de primera calidad, un acero resistente a la intemperie que desarrolla una capa protectora natural frente a los elementos más adversos. Asimismo, brindamos opciones de servicio altamente personalizables, incluyendo suelos de bambú "easy clean" de 28 milímetros o de contrachapado tratado, permitiendo a nuestros clientes crear soluciones adaptadas a sus necesidades.

En 2024, hemos seguido renovando nuestra flota de contenedores, mejorando el diseño estructural de nuestras unidades para reforzar la seguridad de las mercancías durante el tránsito. Estos contenedores nuevos y mejorados garantizan el mejor aislamiento y resistencia posibles, minimizando el riesgo de deterioro o daños en la carga.

#### SOSTENIBILIDAD

En 2025/2026, reforzamos nuestro compromiso con la sostenibilidad incorporando 3.400 unidades de refrigeración de contenedores a nuestra flota de buques para el transporte de carga refrigerada desde Centroamérica hacia Norteamérica y Europa.

Algunas de estas unidades están equipadas con un sistema de atmósfera controlada (CA), cuyo éxito se basa en tres factores: su adaptabilidad le permite gestionar todas las condiciones habituales, lo que lo convierte en una solución altamente versátil; maximiza la conservación de la calidad durante todo el trayecto y a lo largo de la cadena de

suministro; y su vida útil se mantiene al preservar las condiciones internas del contenedor mediante una ligera sobrepresión, incluso con el paso del tiempo, para evitar fugas.

Nuestra inversión en tecnología no solo reduce los costes totales a lo largo del ciclo de vida, sino que también demuestra la dedicación de Great White Fleet a una logística responsable, más sostenible y a una cadena de frío más segura.



# 35%+

Parte de la inversión realizada durante 2025/2026 se destinó a la adquisición de 1.000 contenedores equipados con una tecnología de última generación recién lanzada al mercado, con el objetivo de reducir el consumo energético en un 35% o más respecto a los modelos anteriores.

Nuestras inversiones, que combinan buques y contenedores modernos con nuevas tecnologías, reafirman nuestro compromiso con la sostenibilidad, no solo para lograr un mundo mejor, sino también para incrementar el valor añadido y la competitividad que ofrecemos a nuestros clientes.

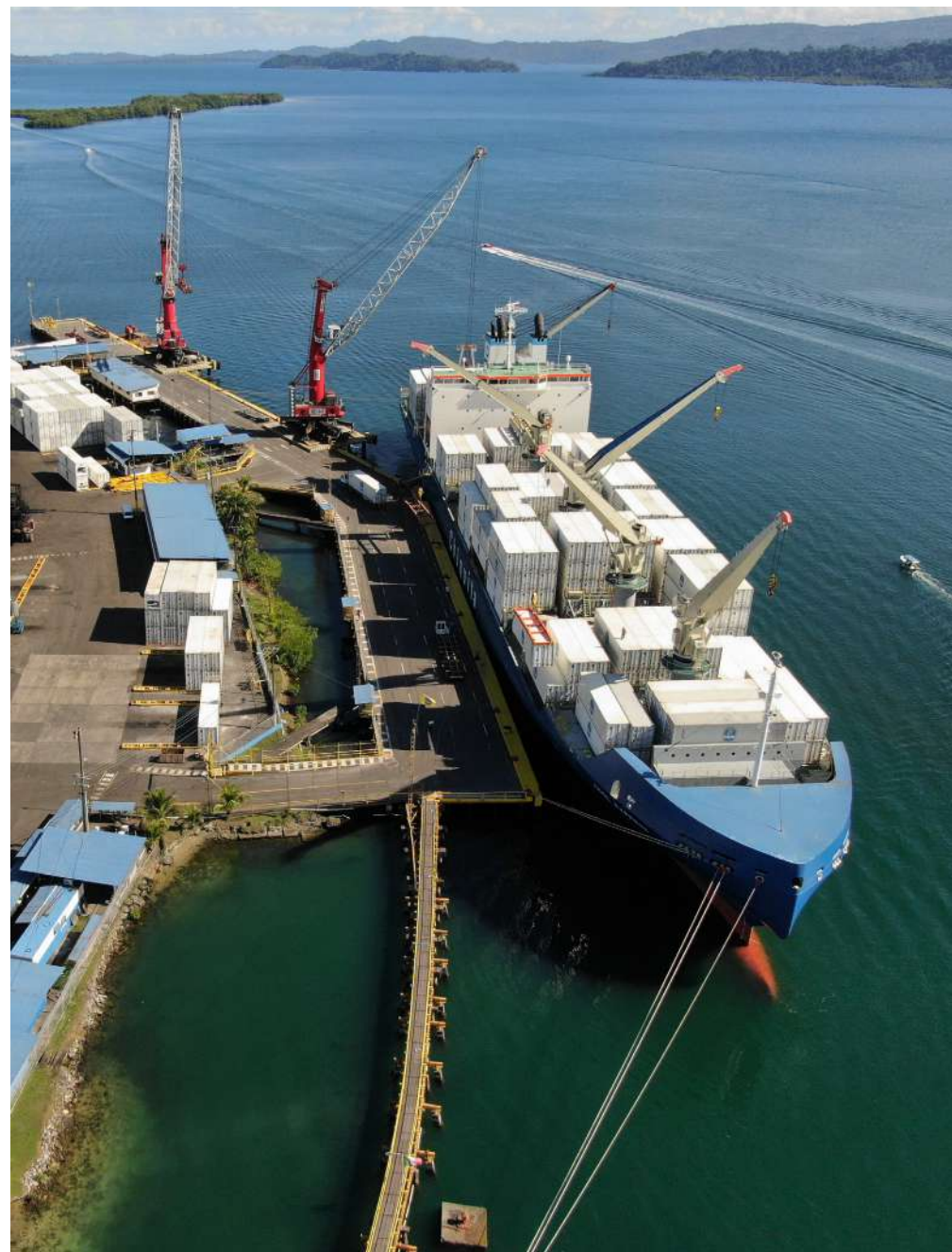


# MIRANDO HACIA EL FUTURO

**Nuestros resultados durante los últimos diez años marcan el rumbo que seguiremos para avanzar hacia el futuro.**

Para seguir impulsando nuestro progreso, estamos aprovechando los datos recopilados desde 2008 y desarrollando rutas de descarbonización que orientarán nuestro avance hacia una navegación más responsable. No obstante, nuestras rutas propuestas dependen de tecnologías marítimas que aún no existen y de acciones que todavía no están respaldadas por la legislación. Por ello, alcanzar nuestros objetivos requerirá un esfuerzo conjunto del sector, tanto en innovación como en desarrollo normativo.

A medida que ampliamos el alcance de nuestras rutas marítimas—incluyendo la apertura y prueba de nuevas rutas desde Costa Rica a China y la introducción de envíos de terceros desde Perú al norte de Europa—queremos garantizar que nuestros avances en sostenibilidad sean constantes. Siguiendo con la integración de criterios de sostenibilidad en nuestro modo de operar, creemos que podemos contribuir de manera significativa al progreso global, avanzando para convertirnos en el líder preferido en el transporte de carga congelada y perecedera para las próximas generaciones.



CUSTOMER SERVICE  
USA/CENTRAL AMERICA

**Teléfono:**  
+1 888-724-5493

**Email:**  
[gwf@greatwhitefleet.com](mailto:gwf@greatwhitefleet.com)

**E-Commerce:**  
[gwfonline.solverminds.net/ecomonline](http://gwfonline.solverminds.net/ecomonline)

GREAT WHITE FLEET  
DOCUMENTATION

**Teléfono:**  
+1 888-724-5943

**Email:**  
[gwfdocs@greatwhitefleet.com](mailto:gwfdocs@greatwhitefleet.com)

